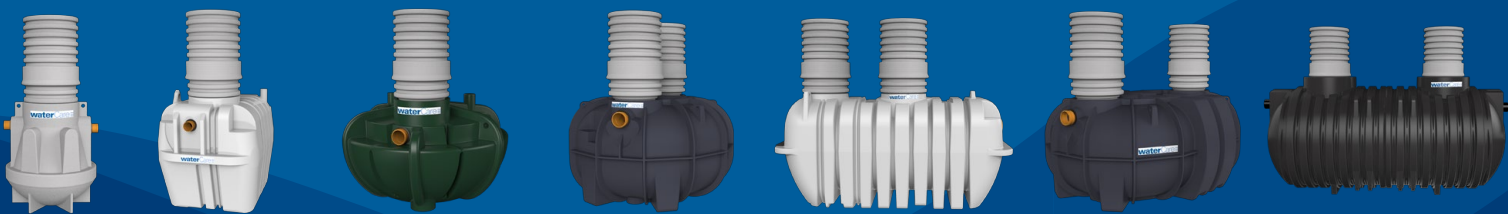


Kære kloakmester  
Husk venligst at følge  
denne vejledning,  
ellers bortfalder  
garantien Tak :-)



# Sandfang

## Installationsvejledning

(December 2020)

# Installationsvejledning

## WaterCare sandfang



**BEMÆRK:** GARANTIEN BORTFALDER, HVIS IKKE DENNE VEJLEDNING FØLGES!

2 års  
garanti

### Konstruktion

WaterCare sandfang er rotationsstøbte i middelsvært langliniært polyethylen (PE) med en uovertruffen slagstyrke. Der er samtidig ingen samlinger under vandspejlet, så tankene er 100% tætte.

### Denne vejledning gælder for følgende produkter:

VVS nummer	Produktbeskrivelse	Kapacitet	Ind-/udløb (mm)	Opføringsrør (min. længde)
223378006	WaterCare sandfang	600 L	Ø110	1x 0,5m Ø500
223378007	WaterCare sandfang	600 L	Ø110	1x 1,0m Ø600
223378010	WaterCare sandfang	1200 L	Ø110	1x 0,5m Ø500
223378012	WaterCare sandfang	1200 L	Ø110	1x 1,0m Ø600
223378020	WaterCare sandfang	2000 L	Ø110	1x 0,5m Ø500
223378021	WaterCare sandfang	2000 L	Ø110	1x 1,0m Ø600
223378025	WaterCare sandfang	2500 L	Ø160	1x 0,5m Ø500
223378026	WaterCare sandfang	2500 L	Ø160	1x 1,0m Ø600
223378030	WaterCare sandfang	3000 L	Ø160	2x 0,5m Ø500
223378031	WaterCare sandfang	3000 L	Ø160	2x 1,0m Ø600
223378040	WaterCare sandfang	4000 L	Ø160	2x 0,5m Ø500
223378041	WaterCare sandfang	4000 L	Ø160	2x 1,0m Ø600
223378050	WaterCare sandfang	5000 L	Ø160	2x 0,5m Ø500
223378051	WaterCare sandfang	5000 L	Ø160	2x 1,0m Ø600
225006500	WaterCare sandfang	7000 L	Ø160	2x 0,8m Ø600

**Bemærk:** Tanken må kun nedgraves på én installationsadresse én gang. Al garantien bortfalder ved geninstallation af en allerede brugt tank.

### Placering af sandfang

#### Nedgravning

Tanken er beregnet til nedgravning.

Sandfanget må ikke placeres under eller tæt på veje eller stier med risiko for kørende trafik. Kan placeringen ikke undgås, skal sandfanget beskyttes med armeret betonplade, se afsnit 1.4 om trafiksikring.

Tanken må ikke placeres i en skråning. Yderkanter på udgravning placeres min. 3,5 m fra skræntfod. Hvis denne placering er uundgåelig, skal den ansvarlige entreprenør sikre tanken mod jordtryk fra nærliggende skrænter, f.eks. med betonvæg, spuns eller lign.

Tanken må ikke belastes af jordtryk/grundvandstryk som overstiger det som kan forventes ved den maks. tilladte gravedybde. Det betyder bl.a. at tanken ikke må placeres under bygninger

Placering af tanken i nærheden af bygninger skal ske efter reglerne i DS/EN1997-1:2007.

Tanken placeres i frostfri dybde.

Tanken tåler grundvand til terræn, dog skal den opdriftssikres.

# Installationsvejledning

## WaterCare sandfang



**BEMÆRK:** GARANTIEEN BORTFALDER, HVIS IKKE DENNE VEJLEDNING FØLGES!

2 års  
garanti

### Placering af sandfang - fortsat

#### Overjordisk installation

Tanken må gerne installeres over jorden såfremt følgende betingelser er opfyldt:

- Placeres på stabilt og jævnt underlag (f.eks. Beton, asfalt eller belægningssten)
- Må ikke punkt understøttes
- Tanken skal frostsikres
- Tanken må ikke placeres i rum med fødevarer
- Der kan forekomme lugtgener, kontakt evt. WaterCare for vejledning herom
- Tanken skal udluftes på samme vilkår som ved nedgravning.

#### Beskyttet område omkring tank

Minimums afstand fra sandfang til kørende trafik: 2,0 m. uanset hvilken af nedenstående sandfang der installeres.

#### Opdriftsikring ved højt grundvand

Det anbefales at opdriftsikre tanken hvor grundvandet står højt, da man ellers kan risikere at grundvandet trykker tanken op af jorden. Dette kan f.eks. udføres enten med et armeret betondække (som vist i afsnittet nedenfor omkring sikring mod svær trafiklast) eller ved at sætte betonklodser på hver side af tanken, hvor der trækkes stropper i uforgæeligt materiale fra og henover tanken. Dette skal dimensioneres og udføres af en kvalificeret person.

# Installationsvejledning

## WaterCare sandfang



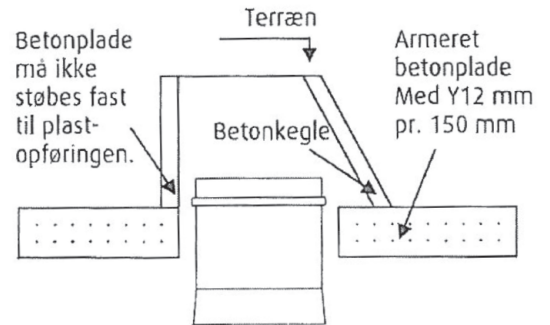
**BEMÆRK:** GARANTIEEN BORTFALDER, HVIS IKKE DENNE VEJLEDNING FØLGES!

### Udluftning

Et sandfang bør udluftes på tilløbssiden samt på enten tanken eller afløbssiden.

### Trakfiksikring ved trafikbelastning

- Ved uundgåelig placering i kørebanearealer med trafiklast, skal der støbes en armeret betonplade over tanken
- Den armerede betonplade skal dimensioneres og udføres af en kvalificeret person
- Der indstøbes en betonkegle i den armerede betonplade således, at betonkeglen omkredser plastopføringsrøret
- Betonkeglen må ikke hvile på selve opføringsrøret, men skal hvile på den armerede betonplade
- Mellem evt. betonring/-plade og PE-tanken skal der udføres et komprimeret lag af friktionsrigtigt materiale, f.eks. grus, på min. 0,5 m. Dette måles fra underkant beton til højeste punkt på PE tanken (ekskl. opføringsrøret)



### Krav til installation

- Det er vigtigt at undersøge, om tanken har fået skader under transporten.
- Transportskader skal meddeles WaterCare, inden tanken nedgraves ellers bortfalder garantien.
- Installationen skal udføres i henhold til kravene i DS/EN 12566-1/A1, DS 430/475 samt DS 432.
- Udgravningen skal være minimum 30 cm større end tanken i alle tankens dimensioner.
- Ved jord indeholdende ler skal udgravningen være minimum 75 cm større end tanken i alle tankens dimensioner.
- Udgravningen fyldes med friktionsrigtigt materiale. Det friktionsrigtige materiale skal være vaske sand og må ikke indeholde sten større end 10mm.
- Tankene tåler grundvand til terræn.
- Maksimal jorddækning: 1,5 mtr. fra underkant indløb til terræn.

### Installation- trin for trin

1. Fjern alle skarpe sten og genstande i det område, hvor tanken skal placeres, idet de kan perforere tanken ved store tryk.
2. Placer tanken på stenfrit 10 cm udjævningslag af friktionsmateriale, hæld ca. 20 cm vand i tanken for at stabilisere den
3. Hele udgravningen (rundt om tanken) fyldes med friktionsrigtigt materiale (se udgravningens størrelse ovenfor). Omkringfyldningen af friktionsmaterialet komprimeres jævnt omkring tanken i 20 cm lag, samtidig fyldes tanken med vand for at holde den stabil. Der må IKKE være ler i tilbagefyldningsmaterialet.
4. Omkringfyldningen komprimeres til minimum 98 % SP
5. Installer til- og afløbsrør
6. Forsæt med at komprimere omkringfyldningen indtil terræn niveauet er nået
7. Undgå brug af tunge vibrationer ved komprimering af sandlagene over selve tanken eller dens tilløb og afløb
8. Maksimal jorddækning: 1,5 mtr. fra underkant indløb til terræn
9. Jorddækning omkring og ovenpå tanken må ikke indeholde ler eller silt, dog må de øverste 30 cm. være muld

### Generelle forhold

- **UMIDDELBART EFTER TØMNING SKAL TANKEN FYLDES MED VAND**
- Sandfanget skal tømmes inden halvdelen er fyldt med sand, ellers fungerer det ikke efter hensigten. Sandfanget tømmes som minimum én gang om året.

# Installationsvejledning

## WaterCare sandfang



**BEMÆRK:** GARANTIEEN BORTFALDER, HVIS IKKE DENNE VEJLEDNING FØLGES!

### Sådan forlænges opføringsrøret på Sandfang med Ø600 opføringsrør

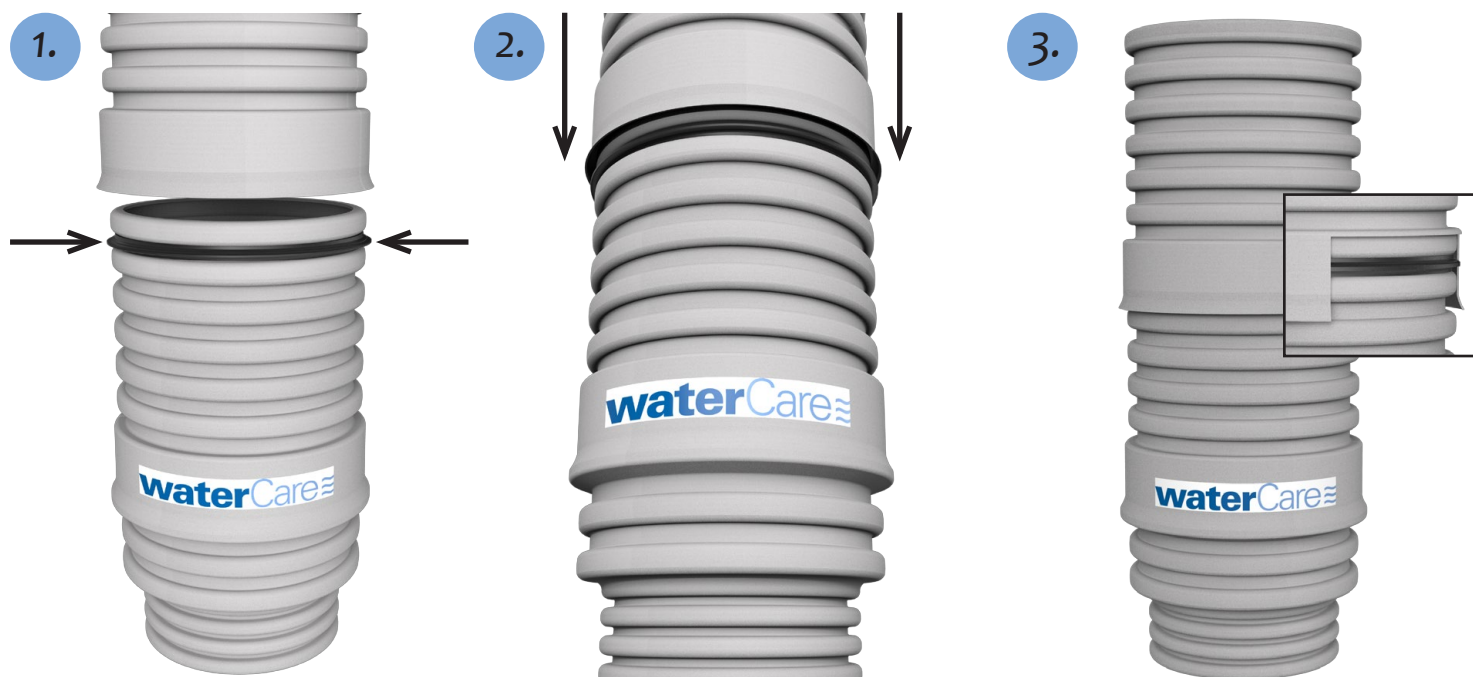
Sandfang med Ø600 opføringsrør kan forlænges med WaterCare's Ø600 forlængerrør inkl. tætningsring. Forlængerrøret giver 590 mm effektiv forlængelse:



Varenr.: 223196611 - WaterCare Ø600 opføringsrør forlænger rota

Nedenstående billedeguide viser trin-for-trin hvordan sandfangets Ø600 opføringsrør forlænges med WaterCare's forlængerør:

1. Smør pakningen og påmontér tætningsringen på opføringsrøret som vist på billede nr. 1.
2. Tryk derefter forlængerrøret nedover opføringsrøret og tætningsringen.
3. Sikre altid at forlængerrøret er trykket korrekt nedover opføringsrøret og at tætningsringen forbliver i sin position, som vist på billede nr. 3.





waterCare ApS  
Stejlebjergvej 14  
DK-5610 Assens

Tel. +45 70 25 65 37  
Fax +45 70 25 65 19  
www.watercare.dk

**waterCare** MADE IN   
FOR ET BEDRE VANDMILJØ